



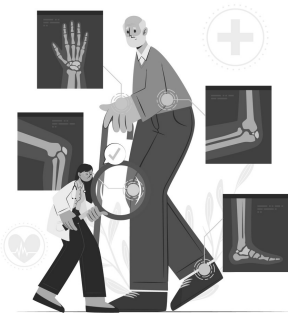
PROVE



Status: Zunehmende Aufgabenlast bei knapper werdenden Ressourcen

Folgerung:

- Bürokratieabbau muss gemanaged werden
- kritische Auseinandersetzung mit Aufgaben erforderlich
- nur so kann Handlungs- und Funktionsfähigkeit von Staat und Verwaltung sichergestellt werden



Unser Ansatz: Aufgabenkritik

Zweckkritik: Ist der Zweck bzw. das Ziel der Aufgabe noch aktuell?

Vollzugskritik: Ist die Art und Weise der Aufgabenerledigung effizient und dem Ziel angemessen gestaltet?

Wirkungskritik: Wird das Ziel der Leistung erfüllt oder würde eine andere Art der Erledigung mehr Wirkung entfalten?

Strukturiertes Vorgehen und web-basiertes Tool

- Systematische **fragengeleitete Selbsteinschätzung**
- Identifizierung von **Handlungsspielräumen** bei der Aufgabenerledigung sowie von **Optimierungspotenzialen** in Prozessen
- Analytische, Algorithmen gestützte und nachvollziehbare Ableitung von **Handlungsempfehlungen** mit gesicherter Plausibilität auf Basis der erfassten Informationen
- KI-Assistenz



Ergebnis

- Ressourcen dort einsetzen, wo sie wirklich zählen
- Weniger Ballast, mehr Wirkung
- Blick auf das Wesentliche
- Leistungsstarke Verwaltung

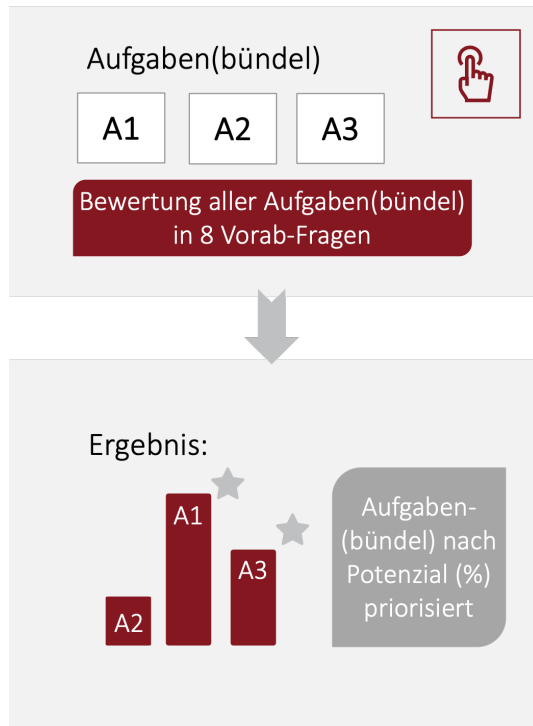


Demo? Kontakt via
mail@shi-institut.de

Die Analyse in PROVE erfolgt in einem dreistufigen Verfahren

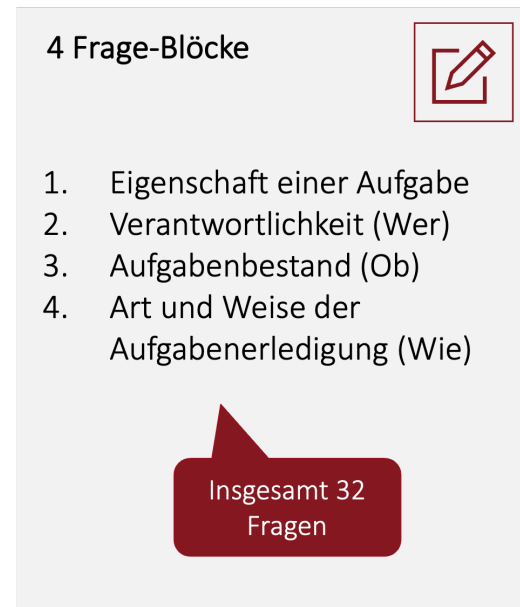
1

Charakterisierung potenzialträchtiger Aufgabenbündel



2

Beantwortung der Kernfragen



3

Beantwortung von Nachfragen zur Identifikation der Handlungskorridore

